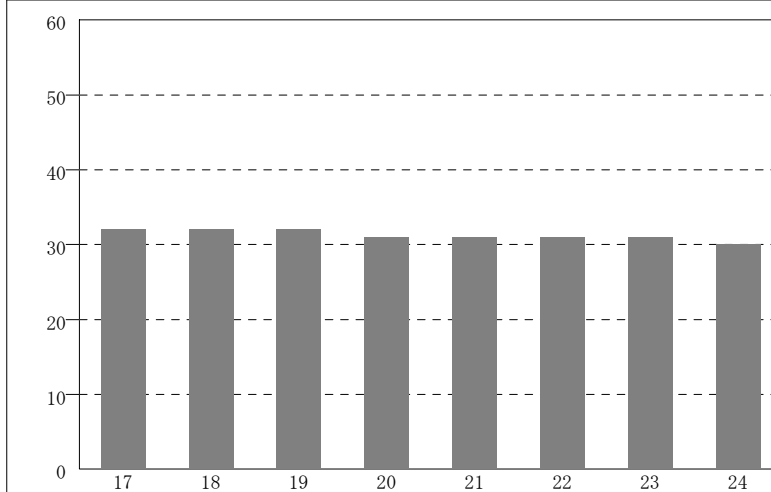
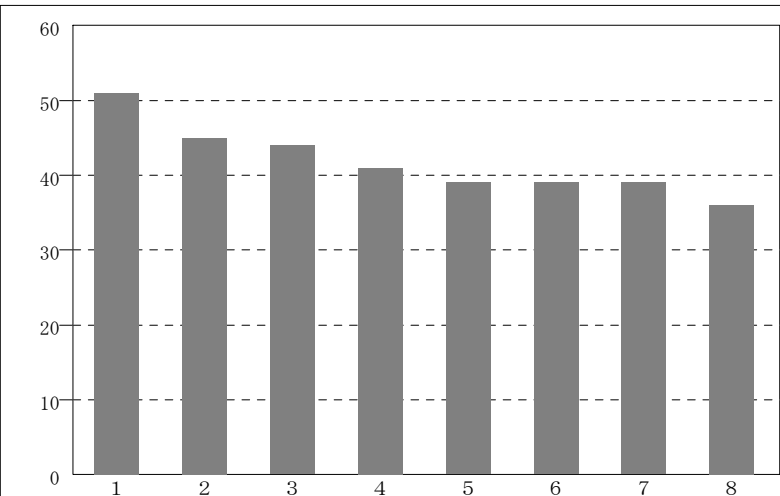


集計形態	回答人数	データ作成日
東京 総務部	31人	2012/05/23

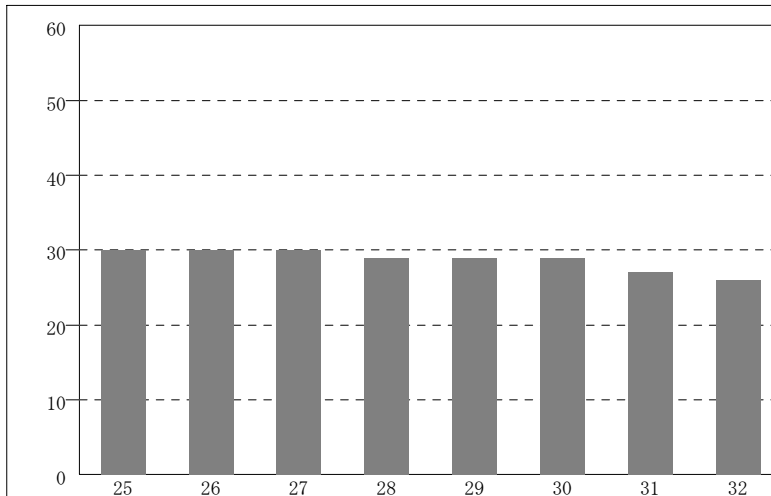
一緒に働くのをできれば敬遠したいタイプ  
L P C (Least Preferred Co-worker 協働関係を規定するもの)



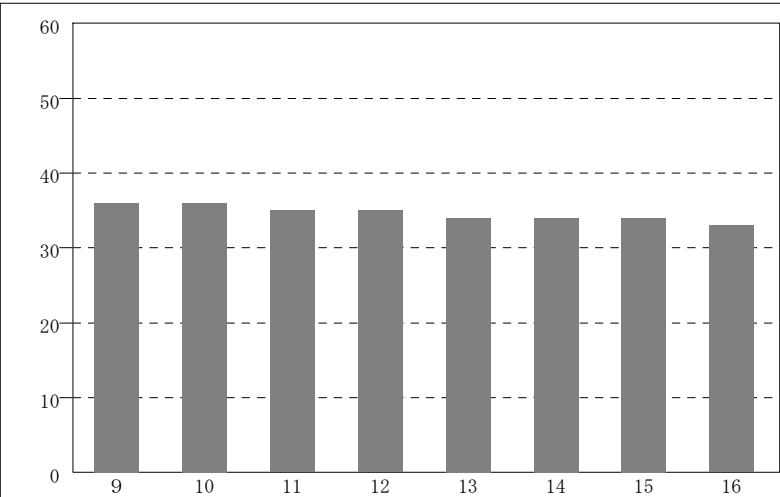
- 17: 他人を信用しない人  
POINT 32
- 18: 知ったかぶりをする人  
POINT 32
- 19: 学歴資格ひけらかす人  
POINT 32
- 20: 空想的で現実味薄い人  
POINT 31
- 21: 自分勝手わがままな人  
POINT 31
- 22: 付き合い悪く別行動の人  
POINT 31
- 23: 失敗をくどくど言う人  
POINT 31
- 24: 無口で内向的な人  
POINT 30



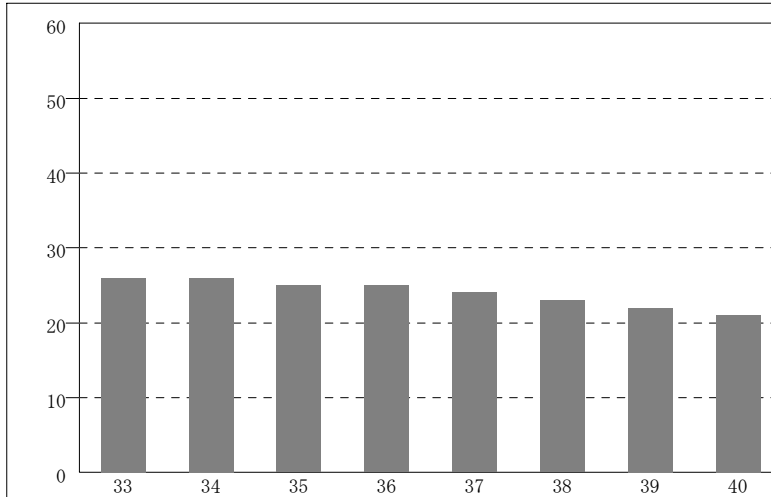
- 1: 規則にやかましい人  
POINT 51
- 2: 話の腰を折る言動の人  
POINT 45
- 3: 主観意見を押し付ける人  
POINT 44
- 4: 愚痴ばかりこぼす人  
POINT 41
- 5: 逐一報告を求める人  
POINT 39
- 6: 考えるより行動する人  
POINT 39
- 7: 相手に意見を変える人  
POINT 39
- 8: すぐしゃしゃり出る人  
POINT 36



- 25: 手柄話を自慢する人  
POINT 30
- 26: 自分以外は無関心な人  
POINT 30
- 27: 感情的な態度をとる人  
POINT 30
- 28: 頑固で頭のかたい人  
POINT 29
- 29: 神経質でまかい人  
POINT 29
- 30: つきあいを強要する人  
POINT 29
- 31: 同じ事にこだわる人  
POINT 27
- 32: 計画悪く時間無駄な人  
POINT 26



- 9: 耳の痛い事を言う人  
POINT 36
- 10: オドオドと自信ない人  
POINT 36
- 11: 気分屋でやり放しの人  
POINT 35
- 12: 人の意見を聞かない人  
POINT 35
- 13: 仕事内容説明不足な人  
POINT 34
- 14: 暗く引っ込み思案な人  
POINT 34
- 15: 責任転嫁をする人  
POINT 34
- 16: 規則通りで堅苦しい人  
POINT 33



- 33: 慎重すぎて作業遅い人  
POINT 26
- 34: 世間体を気にする人  
POINT 26
- 35: すぐ目立ちたがる人  
POINT 25
- 36: 落ち着かずイラつく人  
POINT 25
- 37: ピントずれ発言する人  
POINT 24
- 38: 前向きな姿勢がない人  
POINT 23
- 39: かげで他人批判する人  
POINT 22
- 40: 人の面倒見が悪い人  
POINT 21